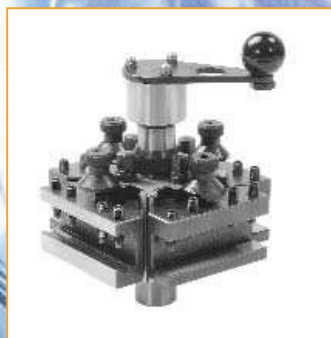


▪ **GFB** ▪ **GROUP** ▪

**TORRETTE PORTAUTENSILI  
A CAMBIO RAPIDO E  
TORRETTE GIREVOLI  
A 24 POSIZIONI**

*Quick change toolposts and  
quick change indexing toolposts  
with 24 positions*



**INDICE**

*Index*



**Torrette portautensili a cambio rapido tipo GFB UNIVERSAL**  
*Quick change toolposts type GFB UNIVERSAL*

**pag. 4/5**



**Torrette portautensili a cambio rapido tipo RAPID ORIGINAL**  
*Quick change toolposts type RAPID ORIGINAL*

**pag. 6/7**

**Torrette portautensili girevoli a 24 posizioni  
tipo RAPID ORIGINAL**  
*Quick change indexing toolposts with 24 positions  
type RAPID ORIGINAL*

**pag. 8/9**

[www.gfbgroup.it](http://www.gfbgroup.it)  
[info@gfbgroup.it](mailto:info@gfbgroup.it)

**TORRETTE PORTAUTENSILI GFB UNIVERSAL e RAPID ORIGINAL**  
*GFB UNIVERSAL and RAPID ORIGINAL toolposts*

Le nostre torrette portautensili sono costruite con materiale di ottima qualità. Tutti i pezzi sono cementati, temprati e rettificati, di facile applicazione, perfetta adesione e massima cura.

A richiesta si forniscono portautensili oltre al corredo normale.



*Our quick change toolposts are manufactured with high-quality materials. All parts are casehardened, heat treated and ground, they can be easily mounted guaranting perfect adhesion and long life. Additional toolholders are supplied on request.*



**Torrette e parti di ricambio**  
*Toolposts and spare parts*

[www.gfbgroup.it](http://www.gfbgroup.it)  
[info@gfbgroup.it](mailto:info@gfbgroup.it)

## TORRETTE PORTAUTENSILI A CAMBIO RAPIDO tipo GFB UNIVERSAL GFB UNIVERSAL quick change toolposts

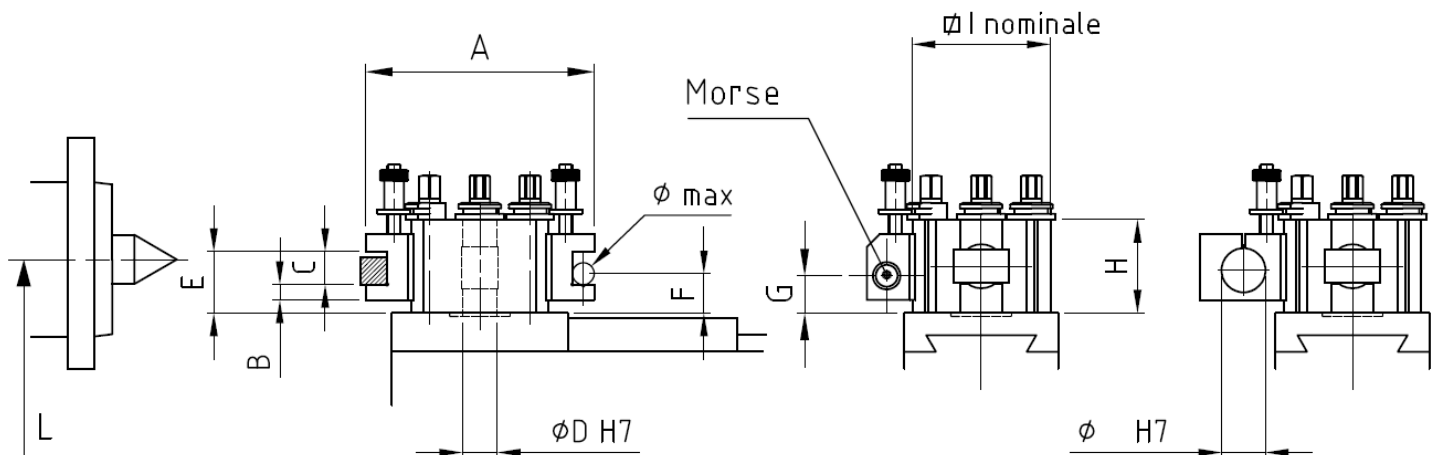


### TOR - COMPLETA DI:

- nr. 03 Portautensili a sede piana
- nr. 01 Portautensile prismatico con sede a V
- nr. 01 Chiave a pipa esagonale
- nr. 01 Chiave a T

### TOR - Complete with:

- Flat-seat toolholders
- V-shaped seat toolholder for round shank tools
- Hexagonal elbowed wrench
- Cross-pin spanner



PER TORNI for lathe with  L fino a L up to  mm	TIPO TORRETTA Type of toolpost	A	B	C	D $\phi H7$	E max	F		G		H	I nominale	Porta bareno Boring bar holder $\phi H7$	Peso Kg / Weight Kg
							$\phi max$	max	max	Morse N.				
150	M TORM	112	10	18	18	37	12	25	20	1	45	70	/	3,5
200	A TORA	155	13	22	26	49	15	34	43	2	60	100	/	9
250	B TORB	208	14	30	32	77	20	53	62	3	85	125,5	40	20
300	C TORC	219	17	34	38	82	24	60	66	4	95	141,5	40/50	26
400	D TORD	266	24	40	45	95	30	71	77	4	115	170,5	40/50	44
oltre/more than 400	E TORE	340	21	50	45	111	34	75	76	5	124	218	60	84



Parti di ricambio torrette portautensili a cambio rapido GFB UNIVERSAL  
Spare parts for GFB UNIVERSAL quick change tool posts



DESCRIZIONE / Description			M	A	B	C	D	E
Interasse portautensili <i>Tool holders interaxe</i>		mm	56,64	82,00	99,86	115,39	141,33	177,98
Vite bloccaggio utensile <i>Locking screw for tool</i>	VCR	filetto thread	M8	M10	M12	M12	M14	M16
Vite per ghiera di regolazione <i>Screw for height adjustment reel</i>	VSR	filetto thread	M8	M10	M12	M12	M14	M16
Prigioniero per ghiera di regolazione <i>Screw stud for height adjustment reel</i>	PRG	filetto thread	M8	M10	M12	M12	M14	M16
Ghiera di regolazione <i>Height adjustment reel</i>	GHR	filetto thread	M8	M10	M12	M12	M14	M16
Estrattore <i>Ejector</i>	EST	∅	12	16	22	28	28	40
Perno eccentrico <i>Eccentric pin</i>	PRE	L mm	66,00	91,50	123,50	140,00	168,00	177,00
Tassello di bloccaggio <i>Draw-in locking block</i>	TSB	L mm	20	33	41	46	53	71
Chiave a T <i>Cross-pin spanner</i>	CHT	CH mm	8	10	12	12	14	16
Chiave a pipa esagonale <i>Hexagonal elbowed wrench</i>	CHE	CH mm	10	14	17	21	24	24

[www.gfbgroup.it](http://www.gfbgroup.it)  
[info@gfbgroup.it](mailto:info@gfbgroup.it)

## TORRETTE PORTAUTENSILI A CAMBIO RAPIDO tipo RAPID ORIGINAL RAPID ORIGINAL quick change toolposts

**RAPID ORIGINAL**

### ART 100 - COMPLETA DI:

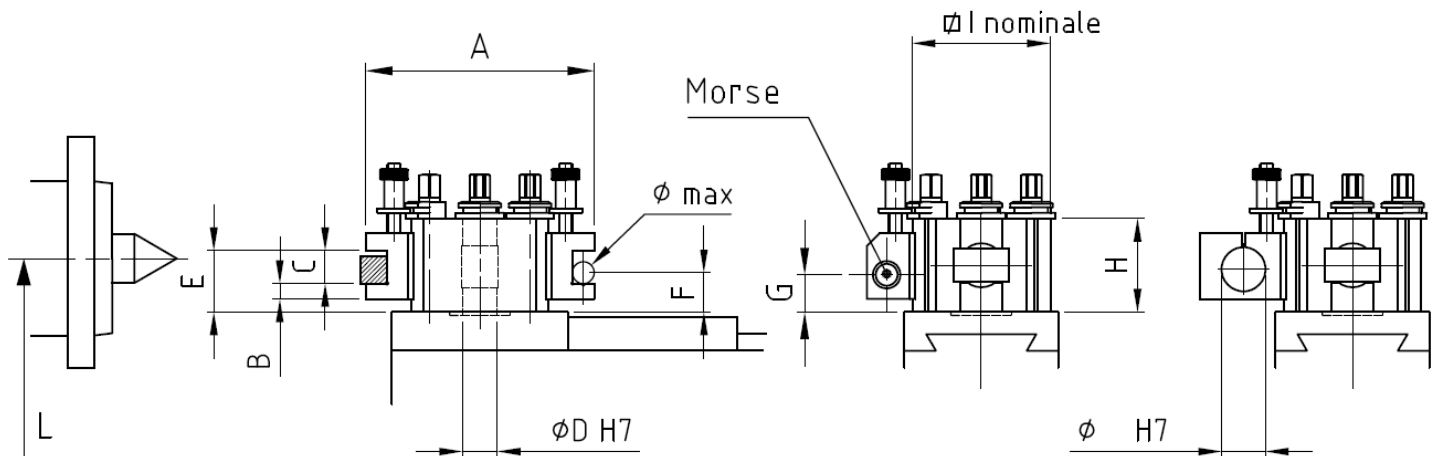
- nr. 03 Portautensili a sede piana
- nr. 01 Portautensile prismatico con sede a V
- nr. 01 Chiave a pipa esagonale
- nr. 01 Chiave a T

### ART 100 - Complete with:

- Flat-seat toolholders
- V-shaped seat toolholder for round shank tools
- Hexagonal elbowed wrench
- Cross-pin spanner

La torretta ART200 è completa di nr. 4 portautensili piani anziché 3.

The toolpost type ART200 is complete with nr. 4 flat-seat toolholders instead of 3.



PER TORNI for lathe with  L fino a L up to  mm	TIPO TORRETTA Type of toolpost		A	B	C	D ø H7	E max	F		G		H	I nominale	Porta bareno Boring bar holder ø H7	Peso Kg Weight Kg	
								ø max	max	max	Morse N.				ART100	ART200
130	M	ART100/M	116	8	16	14	37	14	32	29	1	45	70	20	4	4,5
150	AM	ART100/AM	125	10	20	14	46	16	38	35	1	55	80	20	5	5,5
175	A	ART100/A	152	12	22	20	45	19	33	40	2	60	100	30/32	9	10
200	BA	ART100/BA	196	12	30	25	60	22	50	56	3	76	115	40	15	16,5
230	B	ART100/B	208	14	30	25	71	25	54	59	3	85	126	40	20	21
300	C	ART100/C	223	17	36	32	79	25	65	62	4	94	146	50	27	29
400	D	ART100/D	268	21	42	42	101	34	77	86	5	120	175	60	50,5	55,5
oltre/more than 400	E	ART100/E	309	23	52	42	110	34	95	95	5	130	200	60	76	81
oltre/more than 400	F	ART100/F	372	26	62	42	128	45	106	117	6	150	225	60	113	161

## Parti di ricambio torrette portautensili a cambio rapido **RAPID ORIGINAL** Spare parts for **RAPID ORIGINAL** quick change tool posts



DESCRIZIONE / Description			M	AM	A	BA	B	C	D	E	F
Interasse portautensili <i>Tool holders interaxe</i>		mm	57,70	64,50	82,00	91,60	100,10	115,33	133,05	154,50	174,70
Portautensile per lama a troncane <i>Toolholder for parting blades</i>	ART217	A (min/max)	2/4	2/5	2/5	2/5	2/5	3/6	4/8	5/10	5/10
		B (min/max)	10/15	10/16	12/20	12/20	15/25	18/30	18/35	25/40	25/40
Vite bloccaggio utensile <i>Locking screw for tool</i>	ART208	filetto <i>thread</i>	5/16"	M8	3/8"	M10	7/16"	1/2"	9/16"	M20	M20
Vite per ghiera di regolazione <i>Screw for height adjustment reel</i>	ART209	filetto <i>thread</i>	5/16"	M8	3/8"	M10	7/16"	1/2"	9/16"	M20	M20
Prigioniero per ghiera di regolazione <i>Screw stud for height adjustment reel</i>	ART210	filetto <i>thread</i>	5/16"	M8	3/8"	M10	7/16"	1/2"	9/16"	M20	M20
Ghiera di regolazione <i>Height adjustment reel</i>	ART206	filetto <i>thread</i>	5/16"	M8	3/8"	M10	7/16"	1/2"	9/16"	M20	M20
Estrattore <i>Ejector</i>	ART207	spessore <i>thickness</i>	5	5	8	8	8	12	tipo nuovo <i>new type</i>	tipo nuovo <i>new type</i>	tipo nuovo <i>new type</i>
Estrattore - Nuovo tipo <i>Ejector - New type</i>	ART207	∅	12	12	16	22	22	28	40	40	40
Perno eccentrico <i>Eccentric pin</i>	ART204	L mm	64	79	89	108	124	140	156	178	181
Tassello di bloccaggio <i>Draw-in locking block</i>	ART205	L mm	22	28	32	37	45	50	50	60	70
Chiave a T <i>Cross-pin spanner</i>	ART215	CH mm	7	7	9	10	10	12	14	19	19
Chiave a pipa esagonale <i>Hexagonal elbowed wrench</i>	ART214	CH mm	10	12	14	17	17	21	21	21	21
Nasello con vite e spina <i>Clamping block with pin and screw</i>	ART219 ART220	filetto <i>thread</i>	M6	M6	M8	M8	M10	M12	M14	M14	M14

## TORRETTE GIREVOLI 24 POSIZIONI tipo RAPID ORIGINAL RAPID ORIGINAL quick change indexing toolposts with 24 positions

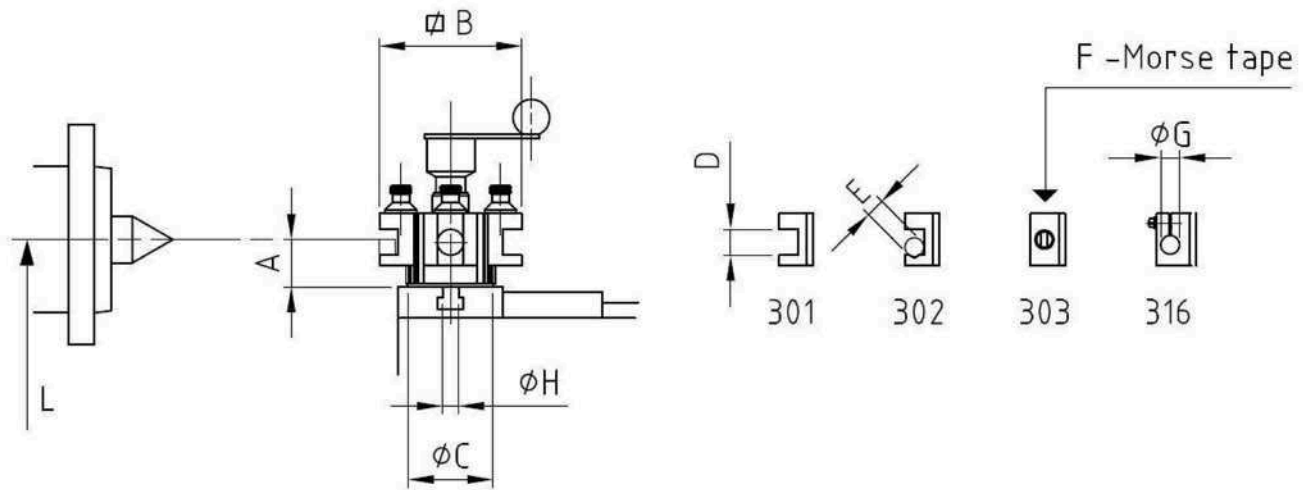


### TRM- COMPLETA DI:

- nr. 04 Portautensili a sede piana
- nr. 01 Portautensile prismatico con sede a V
- nr. 01 Chiave a pipa esagonale
- nr. 01 Chiave a T

### TRM - Complete with:

- Flat-seat toolholders
- V-shaped seat toolholder for round shank tools
- Hexagonal elbowed wrench
- Cross-pin spanner



PER TORNI for lathe with  L da / a L from / to  mm	TIPO TORRETTA Type of toolpost		A		B	C	D	E	F	G	H	Peso Kg Weight Kg
	TRM	Codice / Code	Utensile / Tools		mm	mm	mm	ø max mm	morse	ø mm	ø mm	
da / from 150 mm a / to 180 mm	150	ART300/TRM150	16 mm min 29 max 44	20 mm min 34 max 49	136	81	25	18	2	-	15	9
da / from 200 mm a / to 230 mm	200	ART300/TRM200	20 mm min 36 max 56	25 mm min 40 max 60	158	104	28	20	3	30/32	20	17
da / from 210 mm a / to 240 mm	225	ART300/TRM225	20 mm min 37 max 57	25 mm min 42 max 62	184	104	31	25	4	40	20	20
da / from 250 mm a / to 300 mm	250	ART300/TRM250	25 mm min 45 max 70	32 mm min 52 max 77	204	130	36	25	4	40	25	29
da / from 280 mm a / to 350 mm	350	ART300/TRM350	25 mm min 45 max 70	32 mm min 52 max 77	240	130	34	32	5	50	25	40

[www.gfbgroup.it](http://www.gfbgroup.it)  
[info@gfbgroup.it](mailto:info@gfbgroup.it)

**ART301**



**ART302**



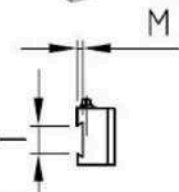
**ART303**



**CHIAVI DI SERVIZIO**  
*Service keys*



**ART317**



**ART316**

DESCRIZIONE / Description			TRM150	TRM200	TRM225	TRM250	TRM350
Interasse portautensili <i>Tool holders interaxe</i>		mm	64,50	82,00	91,60	100,10	115,33
Portautensile per lama a troncare <i>Toolholder for parting blades</i>	<b>ART317</b>	M (min/max)	2/5	2/5	2/5	3/6	3/6
		I (min/max)	12/20	12/20	10/25	18/30	18/30
Vite bloccaggio utensile <i>Locking screw for tool</i>	<b>ART308</b>	filetto thread	M8 x 30	M10	M10	M12	M12
Grano per ghiera di regolazione <i>Screw for height adjustment reel</i>	<b>ART309</b>	filetto thread	M8 x 8	M10 x 10	M10 x 10	M12 x 12	M12 x 12
Prigioniero per ghiera di regolazione <i>Screw stud for height adjustment reel</i>	<b>ART310</b>	filetto thread	M8	M10	M10	M12	M12
Ghiera di regolazione <i>Height adjustment reel</i>	<b>ART306</b>	filetto thread	M8	M10	M10	M12	M12
Estrattore <i>Ejector</i>	<b>ART307</b>	spessore thickness	/	8	/	12	/
Perno eccentrico <i>Eccentric pin</i>	<b>ART304</b>	L mm	70	81	87	106	110
Tassello di bloccaggio <i>Draw-in locking block</i>	<b>ART305</b>	L mm	29	34	37	44	50
Chiave a T <i>Cross-pin spanner</i>	<b>ART315</b>	CH mm	4	10	10	12	12
Chiave a pipa esagonale <i>Hexagonal elbowed wrench</i>	<b>ART314</b>	CH mm	12	14	17	17	21

## VITERIA PER TORRETTE GFB UNIVERSAL e RAPID ORIGINAL Screws for GFB UNIVERSAL and RAPID ORIGINAL tool posts



**Vite bloccaggio utensile**  
Locking screw for tool

VCR

ART208



**Vite per ghiera di regolazione**  
Screw for height adjustment reel

VSR

ART209



**Prigioniero per ghiera di regolazione**  
Screw stud for height adjustment reel

PRG

ART210



Con battuta di arresto / With stop ring



Senza battuta di arresto / Without stop ring

Vite bloccaggio utensile / Locking screw for tool				
Codice Part number	Lungh. totale Total length	Quadro Head	Lungh. filetto Thread length	Filetto Thread
ART208/M	33 mm	8 mm	25 mm	5/16"
ART208/AM	34 mm	9 mm	25 mm	M8
ART208/A	45 mm	10 mm	35 mm	3/8"
ART208/BA	50 mm	10 mm	40 mm	M10
ART208/B	58 mm	12 mm	46 mm	7/16"
ART208/C	60 mm	15 mm	45 mm	1/2"
ART208/D	72 mm	16 mm	56 mm	9/16"
ART208/E-F	83 mm	20 mm	63 mm	M20
ART208/AS	50 mm	10 mm	40 mm	3/8"
ART208/M10NC (= VCRA)	40 mm	10 mm	30 mm	M10
ART208/M12 (= VCRC)	60 mm	15 mm	45 mm	M12
ART208/M14	72 mm	16 mm	56 mm	M14
ART208 5/8"	88 mm	20 mm	68 mm	5/8"
VCRM	32 mm	8 mm	24 mm	M8
VCRA	40 mm	10 mm	30 mm	M10
VCRB	54 mm	14 mm	40 mm	M12
VCRC	59 mm	14 mm	45 mm	M12
VCRD	70 mm	17 mm	53 mm	M14
VCRE	75 mm	17 mm	58 mm	M16

[www.gfbgroup.it](http://www.gfbgroup.it)  
[info@gfbgroup.it](mailto:info@gfbgroup.it)

## VITERIA PER TORRETTE GFB UNIVERSAL e RAPID ORIGINAL Screws for GFB UNIVERSAL and RAPID ORIGINAL tool posts

Vite per ghiera di regolazione / Screw for height adjustment reel				
Codice Part number	Lungh. totale Total length	Quadro Head	Lungh. filetto Thread length	Filetto Thread
ART209/M	22 mm	7 mm	15 mm	5/16"
ART209/AM	34 mm	9 mm	25 mm	M8
ART209/A	31 mm	9 mm	22 mm	3/8"
ART209/BA	34 mm	9 mm	25 mm	M10
ART209/B	39 mm	10 mm	29 mm	7/16"
ART209/C	47 mm	12 mm	35 mm	1/2"
ART209/D	60 mm	14 mm	46 mm	9/16"
ART209/M12	47 mm	12 mm	35 mm	M12
ART209/M14	60 mm	14 mm	46 mm	M14
VSRM	28 mm	8 mm	20 mm	M8
VSRA	37 mm	10 mm	27 mm	M10
VSRB	51 mm	14 mm	37 mm	M12
VSRC	57 mm	14 mm	43 mm	M12
VSRD	64 mm	17 mm	47 mm	M14
VSRE	64 mm	17 mm	47 mm	M16

Prigioniero per ghiera di regolazione / Screw stud for height adjustment reel				
Codice Part number	Lungh. totale Total length	Quadro sup Top head	Lungh. filetto Thread length	Filetto Thread
ART210/M	26 mm	*	*	5/16"
ART210/AM	28 mm	6 mm	22 mm	M8
ART210/A	33 mm	10 mm	23 mm	3/8"
ART210/BA	40 mm	10 mm	30 mm	M10
ART210/B	45 mm	10 mm	35 mm	7/16"
ART210/C	47 mm	10 mm	37 mm	1/2"
ART210/D	60 mm	*	*	9/16"
ART210/E-F	120 mm	*	*	M20
ART210/AS	40 mm	10 mm	30 mm	3/8"
ART210/M12	50 mm	*	*	M12
ART210/M14	70 mm	*	*	M14
PRGM	25 mm	*	*	M8
PRGA	35 mm	*	*	M10
PRGB	45 mm	*	*	M12
PRGC	50 mm	*	*	M12
PRGD	60 mm	*	*	M14
PRGE	60 mm	*	*	M16

\* senza battuta di arresto / without stop ring

# ▪ GFB ▪ GROUP ▪

**GFB S.R.L.**

Via Botticelli, s/n - 20022 Castano Primo (MI) Italia - Tel. +39 0331 883734 - Fax +39 0331 877670  
[www.gfbgroup.it](http://www.gfbgroup.it) - [info@gfbgroup.it](mailto:info@gfbgroup.it)

